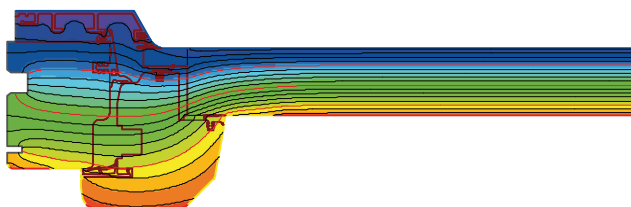


UNI_ONE
INTEGRALE

Uw=1,2 W/(m²K)

Materiale		Legno-Alluminio
Isolamento termico		Uw= 1,2 W(m²K)
Isolamento acustico		fino a 42 rw (dB)
Vetrocamera		vetrocamera doppio serigrafato sp.33mm
Ferramenta di sicurezza		SI
Dimensioni in mm.		
Spessore anta		78 x 70 mm
Spessore telaio		77,5 x 70 mm
Sezione a vista anta+telaio		106 mm
Sezione a vista nodo a 2 ante		145,5 mm
Tipologie di apertura		
Fissa	•	
Porte e finestre con anta/ribalta	•	
Wasistas	•	
Scorrevole parallelo	•	
Alzante scorrevole	•	
Bilico orizzontale	•	
Porte con apertura verso l'esterno	•	
I valori di isolamento termico sono calcolati secondo la norma UNI EN ISO 10077-1/2007 Misurazione UNI EN ISO 12567-1 2002 LxH (1230x1480mm serramento a 1 anta)		
Legno tenero: Uf=1,2 W(m²K)		
I valori di isolamento acustico sono stimati in riferimento ad un serramento a 2 ante LxH (1500x1500mm)		



uni_one Integrale è un serramento in legno con vetrocamera strutturale e rivestimento esterno in alluminio dal design moderno ed essenziale. Le ante sono realizzate solo con legno e vetro: la migliore sintesi in un serramento contemporaneo. È possibile ottenere ampie superfici vetrate mantenendo eccellenti prestazioni termiche e acustiche.